

用户指南

OOMI

智能警示器



如需更多帮助，请访问：
<http://www.fantem.cn/support>

Note: OOMI智能警示器(以下简称“产品”)是一款基于Z-Wave无线协议的无线声光警示器，配合安防传感器使用发出声音警示，配合电气设备使用可以实现定时提醒。

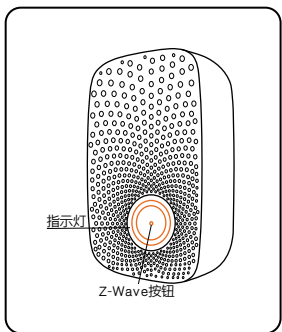
包装清单

01 | 指示灯

指示产品当前状态。
当产品没有入网时，短按Z-Wave按钮，指示灯为七彩灯。
当产品已经入网时，短按Z-Wave按钮，指示灯为绿色长亮。

02 | Z-Wave按钮

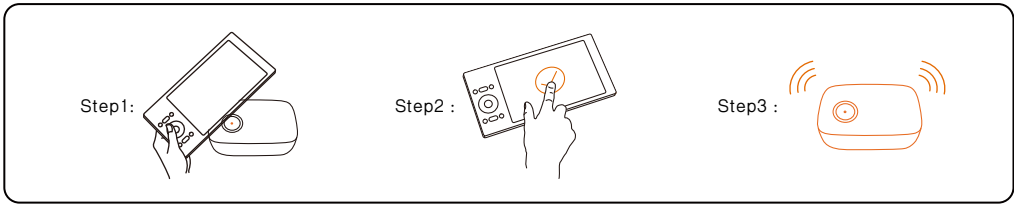
用于出/入网操作：长按20s产品恢复出厂设置并退出网络。



入网方式

01 | 使用Tap-and-Touch入网

- 将产品接入插座通电。
- 利用Tap-and-Touch即可将产品入网。
- 如果入网成功，指示灯亮后会熄灭。如果失败，指示灯一直慢闪。



02 | 使用手机入网

- 将产品接入插座通电。
- 使用手机网关发出添加Z-Wave设备指令。（具体参照网关说明书）
- 短按Z-Wave按钮1次。



出网方式

01 | 使用Tap-and-Touch出网

- 您随时可以通过Tap-and-Touch功能将智能警示器出网。
- 在Touch上打开产品的设置页面，选择“将该设备从系统中删除”。
 - 按照提示，利用Tap-and-Touch即可将产品出网。
 - 产品成功出网后，指示灯为为七彩灯。如果失败，指示灯为绿灯长亮。



02 | 使用手机出网

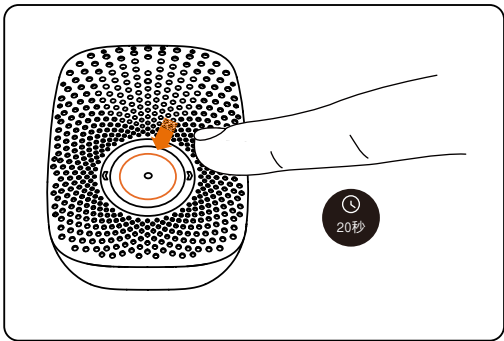
- 打开手机APP上的“房间和设备”选项，
- 找到对应的“节点设备”，在它的“设置”选项中选择“移除设备”。
- 连续快速点击“Z-Wave按钮”6次，产品成功出网后，指示灯为七彩灯。如果失败，指示灯为绿灯长亮。



更多设置

01 | 产品复位

如遇Cube丢失或无法正常工作，您可能希望能将产品复位至出厂设置。这时，长按“Z-Wave按钮”20秒以上，指示灯为七彩灯长亮表示复位成功，否则即是复位失败。



技术参数

- | | |
|--------------------|----------------------------------|
| ■ 产品型号：FT163-K18 | ■ 最大功率：7W |
| ■ 额定电压：220V ~ 50Hz | ■ 工作环境：0-40℃ |
| ■ 最大电流：100mA | ■ 工作湿度：20-80% RH |
| ■ 最大音量：105dB | ■ 产品尺寸：92.5长mmx65宽mmx31mm高（不含插脚） |
| ■ 无线距离：室内40m | |

质保政策

如您在使用丰唐物联技术（深圳）有限公司产品过程中遇到任何问题，请先参考用户手册中的相关章节说明，如您在用户手册中无法查到该问题或者无法帮助解决所碰到的问题，可以选择如下方式寻求帮助和支持：

- 访问丰唐物联技术（深圳）有限公司网站的“服务支持”板块，在“常见问题”中查找类似问题的解决办法；
- 拨打丰唐物联技术（深圳）有限公司的客户服务热线：400-880-3757，由售后人员为你解答相关问题，请向我们售后技术人员提供使用产品的型号、序列号、详细故障现象描述等，有利于技术人员能更加准确快速的判断问题和解决问题；
- 咨询丰唐物联技术（深圳）有限公司在当地的代理商、经销商：由当地代理商、经销商提供支持服务。